



**0021 Brede School,
Amsterdam - Osdorp**

0021 Community School,
Amsterdam - Osdorp

dok
architecten

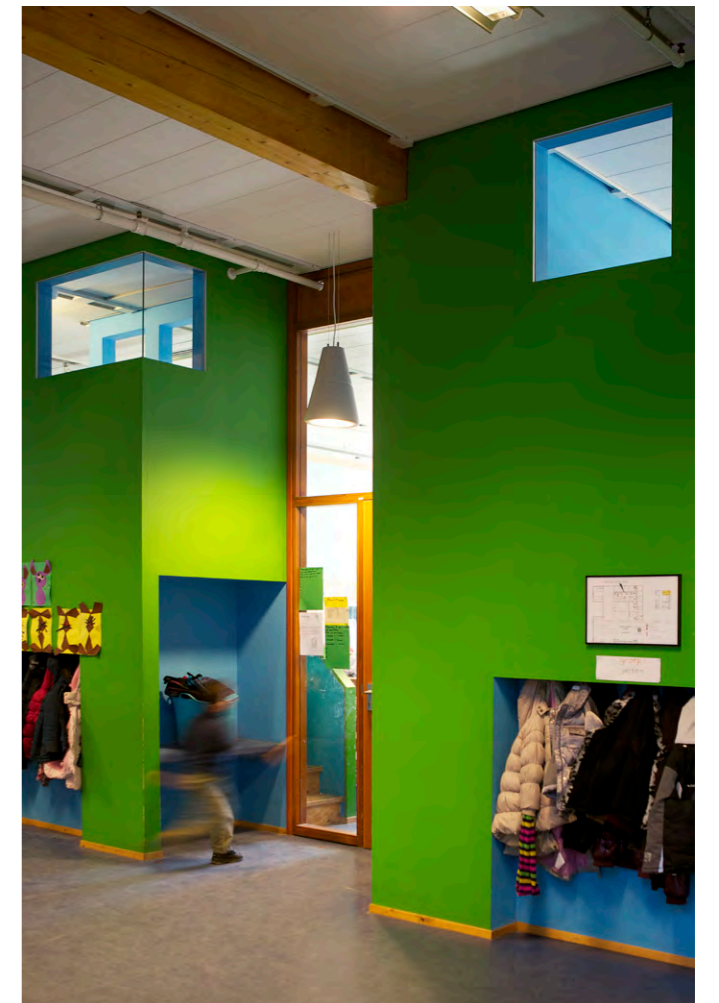
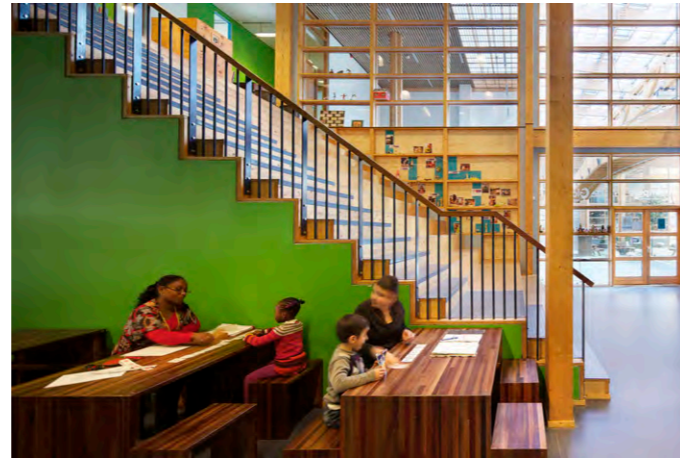


Photo: Arjen Schmitz

DE KIKKER

locatie:

Evertsweertplantsoen, Amsterdam

programma:

2 basisscholen (ca. 6200m²), kinderdagverblijf (ca. 530m²) en GGD (ca. 430m²)

b.v.o.:

7160 m²

architect:

Liesbeth van der Pol

ontwerpteam:

M. Fredriks, G. Trevetin, A. Mashiach, J. Rombouts, M. Sommer, M. van der Schee, P. Helder, E. Verwijnen, S. Müller

opdrachtgever:

Stadsdeel Osdorp Amsterdam

constructeur:

Cumae, Arnhem

aannemer bouwkundig:

Heijmans IBC Bouw, Amsterdam

bouwkosten (ex. btw):

€ 6.200.000,-

start ontwerp:

oktober 2000

start uitvoering:

januari 2005

oplevering:

februari 2006

prijzen:

Innovatieprijs Scholenbouwprijs 2006
Amsterdamse architectuurprijs 2008

Twee basisscholen, een Kinderdagverblijf en een GGD delen samen een nieuw, knalgroen, complex: De Brede School. Doel is de interactie tussen de verschillende groepen bevorderen.

In het ontwerp is in eerste instantie gedacht aan het goed functioneren van elk onderdeel van het gebouw afzonderlijk. Zo heeft elk lokaal een 'blok' gekregen met hierin de garderobe, toiletten, keukenblokje, (computer-) werkplekken en een insteekverdieping. Het hele complex omsluit een tweekt binnenuitruimten die als respectievelijk gemeenschappelijke aula en wintertuin dienst doen. Van daaruit is een logische setting bedacht rondom twee speelplaatsen. De ene speelplaats veilig omsloten voor de onder- en middenbouwers, de andere speelplaats met een grote tribune voor de bovenbouwers en buurtkinderen. Beide leeftijdsgroepen hebben eigen entrees, evenals de verschillende scholen.

THE FROG

Two primary schools, a day-care centre and an area health authority share a new, green complex: a Community School. The goal is to encourage interaction between the groups.

The design allows each individual part of the building to function at its best. Each classroom, for example, has a 'block' containing a cloakroom, toilets, kitchen, (computer) work stations and a mezzanine. The whole complex surrounds two inner 'courtyards' in the form of a communal assembly hall and winter garden. This forms the basis for the placing of two playgrounds. One, for the youngest children, is safely fenced off, the other, for the older and local children has a large platform. Each age group and school has its own entrance.

location:

Evertsweertplantsoen, Amsterdam

programme:

2 primary schools (6200 m²), day-care centre (530m²), Area Health Authority (430m²)

gfa.:

7160 m²

architect:

Liesbeth van der Pol

designteam:

M. Fredriks, G. Trevetin, A. Mashiach, J. Rombouts, M. Sommer, M. van der Schee, P. Helder, E. Verwijnen, S. Müller

client:

Stadsdeel Osdorp Amsterdam

structural engineer:

Cumae, Arnhem

contractor:

Heijmans IBC Bouw, Amsterdam

building costs (ex. VAT):

€ 6.200.000,-

start of design:

October 2000

start of construction:

January 2005

completion:

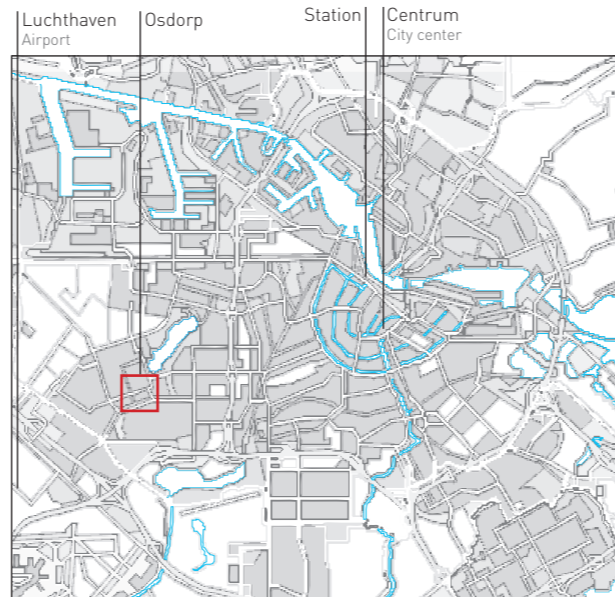
February 2006

awards:

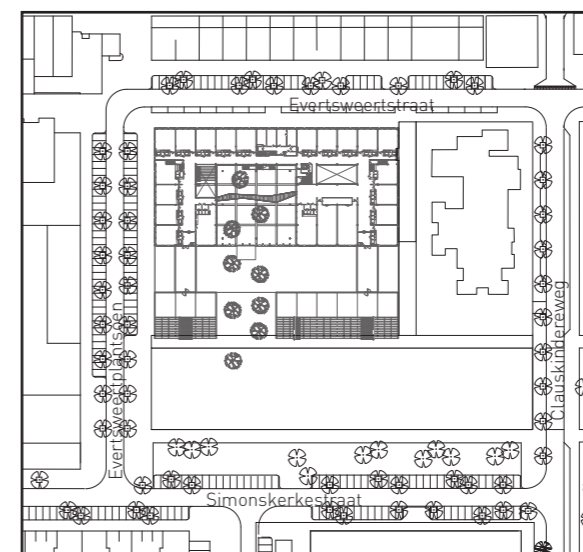
Innovatieprijs Scholenbouwprijs 2006
Amsterdamse Architectuurprijs 2008



Amsterdam | in the Netherlands



Amsterdam - Osdorp



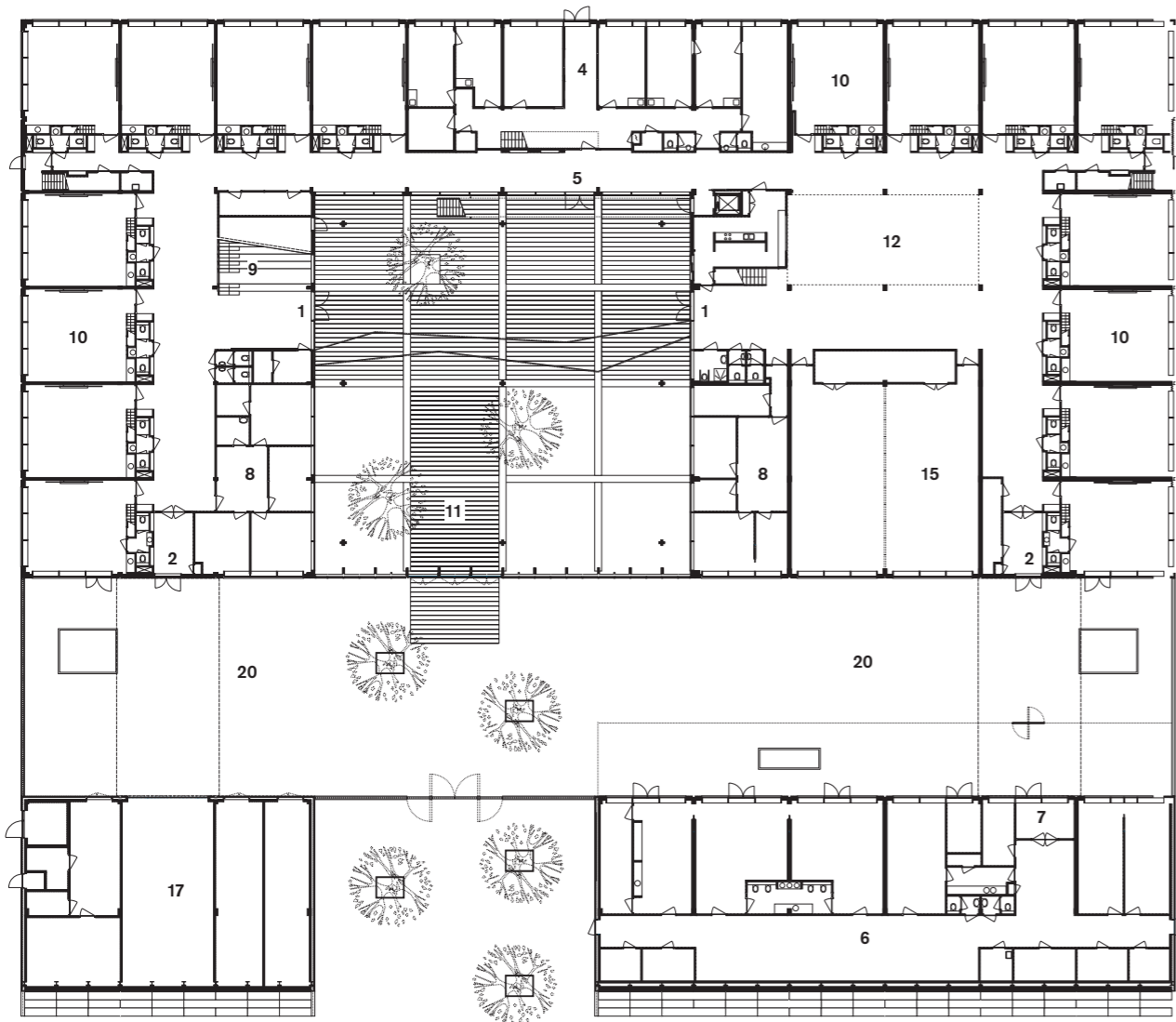
Locatie Brede School | location Community school

0021 Brede School, Amsterdam - Osdorp

0021 Community School, Amsterdam - Osdorp



dok
architecten



Legenda:

- 1. entree school
- 2. entree onderbouw
- 3. entree bovenbouw
- 4. GGD
- 5. entree GGD
- 6. kinderdagverblijf
- 7. entree kinderdagverblijf
- 8. kantoren
- 9. tribune
- 10. lokalen

Caption:

- 1. entrance school
- 2. entrance primary school
- 3. entrance secondary school
- 4. GGD
- 5. entrance GGD
- 6. day care
- 7. entrance day care
- 8. offices
- 9. grandstand
- 10. classrooms

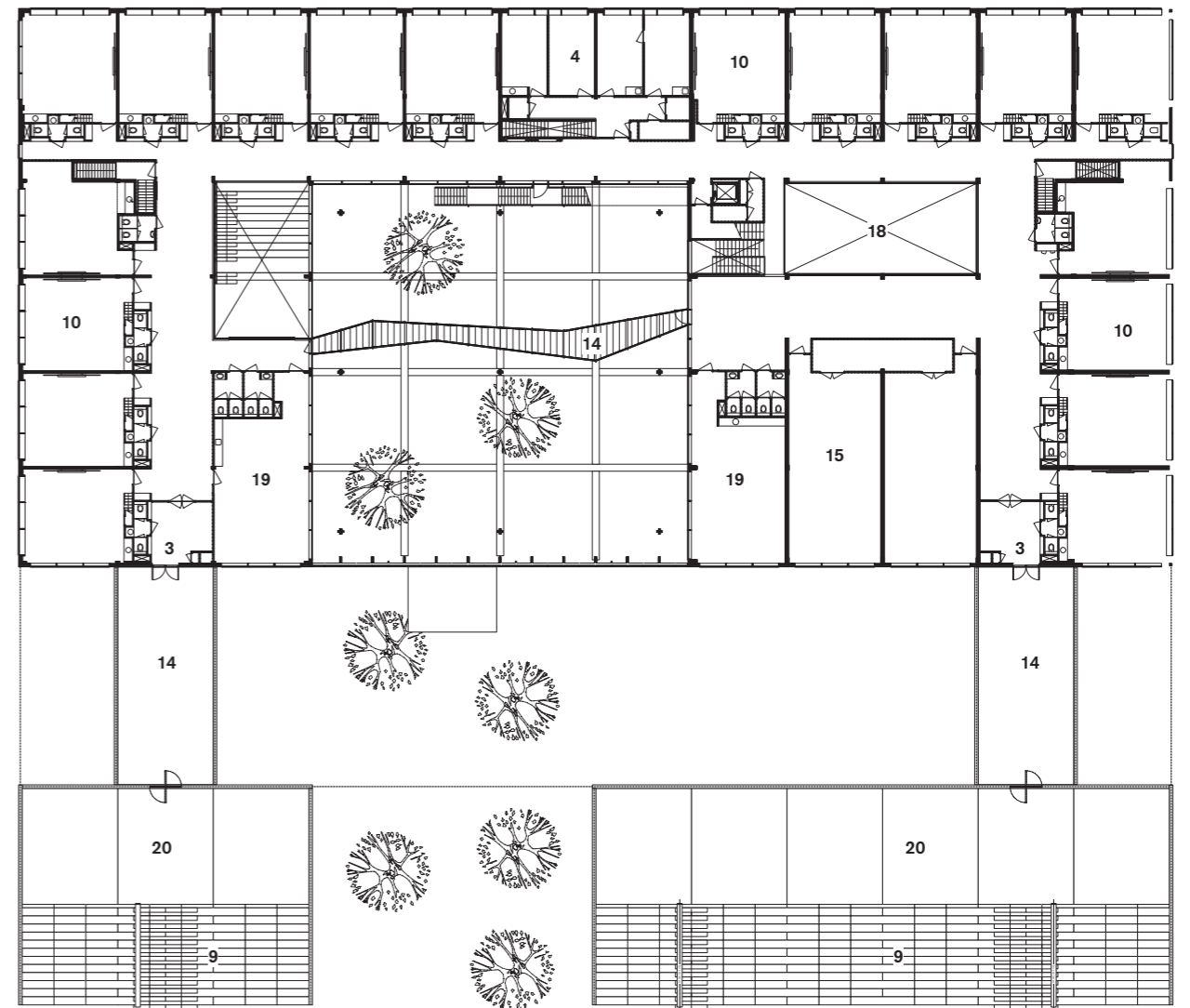
- 11. wintertuin
- 12. aula
- 13. tribune
- 14. brug
- 15. speellokaal
- 16. gymzaal
- 17. bergingen
- 18. vide
- 19. lerarenkamer
- 20. speelplaats

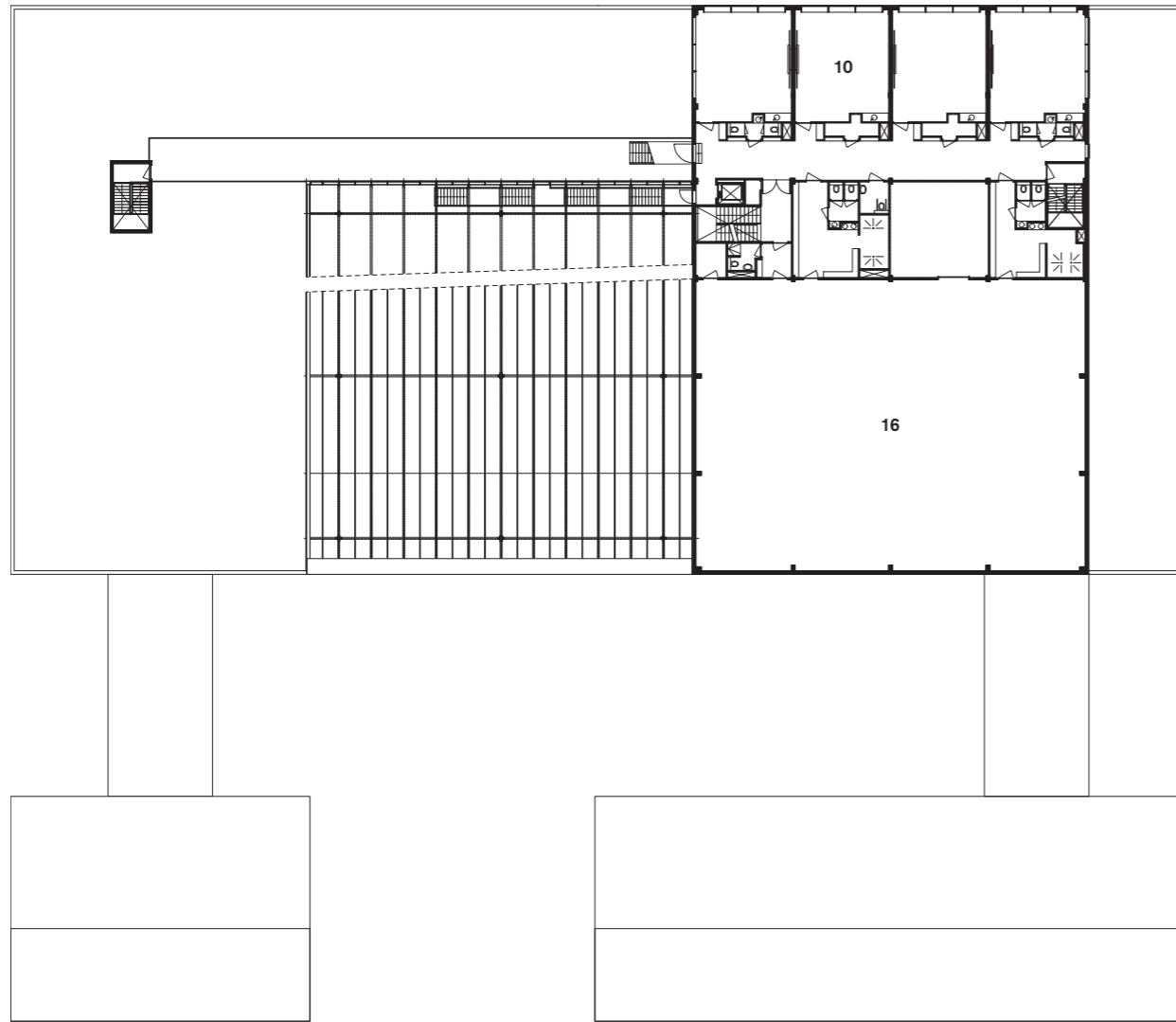
- 11. wintergarden
- 12. auditorium
- 13. grandstand
- 14. bridge
- 15. playroom
- 16. gym
- 17. storage
- 18. void
- 19. teachers room
- 20. playground

Plattegrond begane grond | ground floor plan



Plattegrond eerste verdieping | first floor plan





Legenda:

- 1. entree school
- 2. entree onderbouw
- 3. entree bovenbouw
- 4. GGD
- 5. entree GGD
- 6. kinderdagverblijf
- 7. entree kinderdagverblijf
- 8. kantoren
- 9. tribune
- 10. lokalen

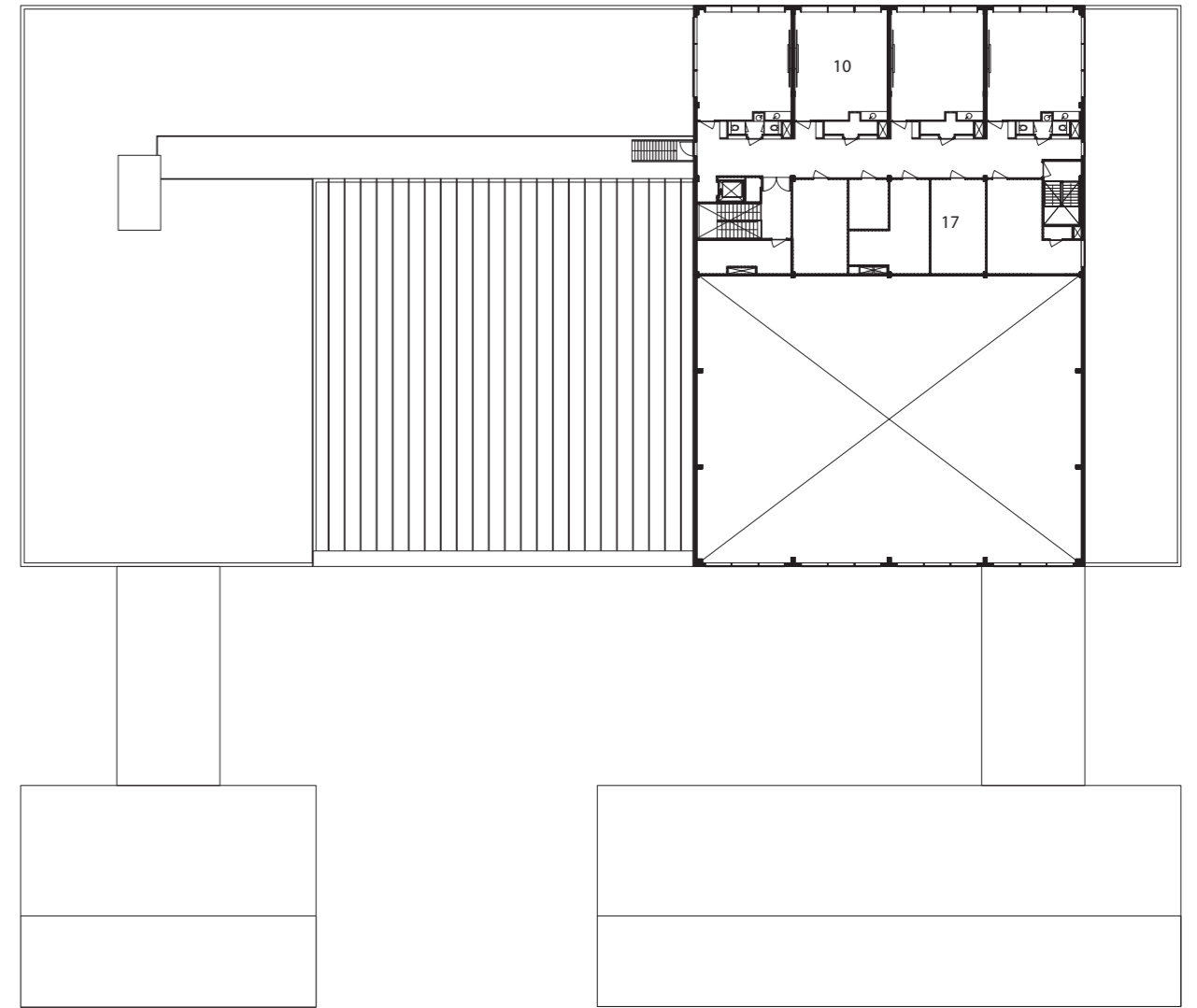
Caption:

- 1. entrance school
- 2. entrance primary school
- 3. entrance secondary school
- 4. GGD
- 5. entrance GGD
- 6. day care
- 7. entrance day care
- 8. offices
- 9. grandstand
- 10. classrooms

- 11. wintertuin
- 12. aula
- 13. tribune
- 14. brug
- 15. speellokaal
- 16. gymzaal
- 17. bergingen
- 18. vide
- 19. lerarenkamer
- 20. speelplaats

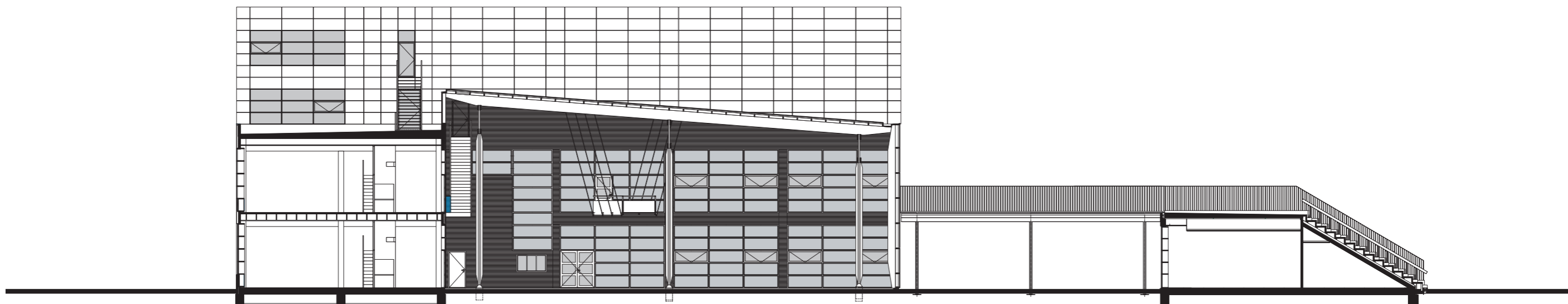
- 11. wintergarden
- 12. auditorium
- 13. grandstand
- 14. bridge
- 15. playroom
- 16. gym
- 17. storage
- 18. void
- 19. teachers room
- 20. playground

Plattegrond tweede verdieping | second floor plan

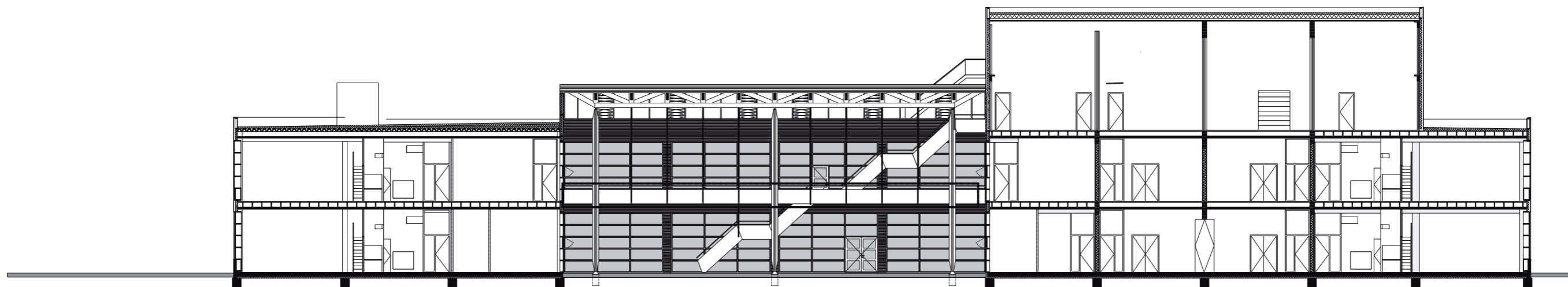


Plattegrond derde verdieping | third floor plan





Langsdoorsnede | longitudinal section



Dwarsdoorsnede | cross section





Photo: Arjen Schmitz



Photo: Marshall

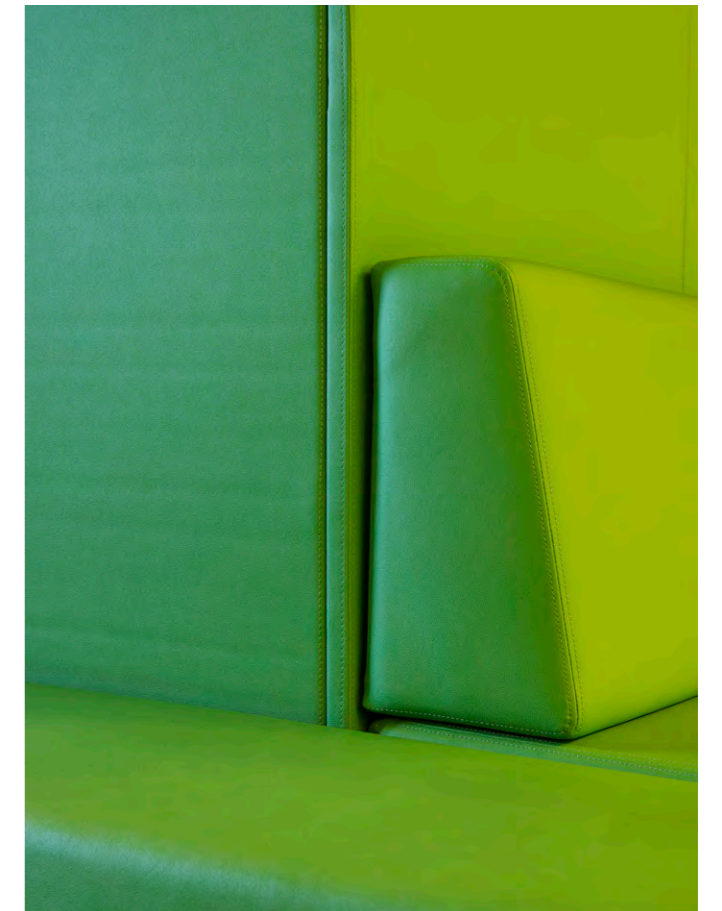
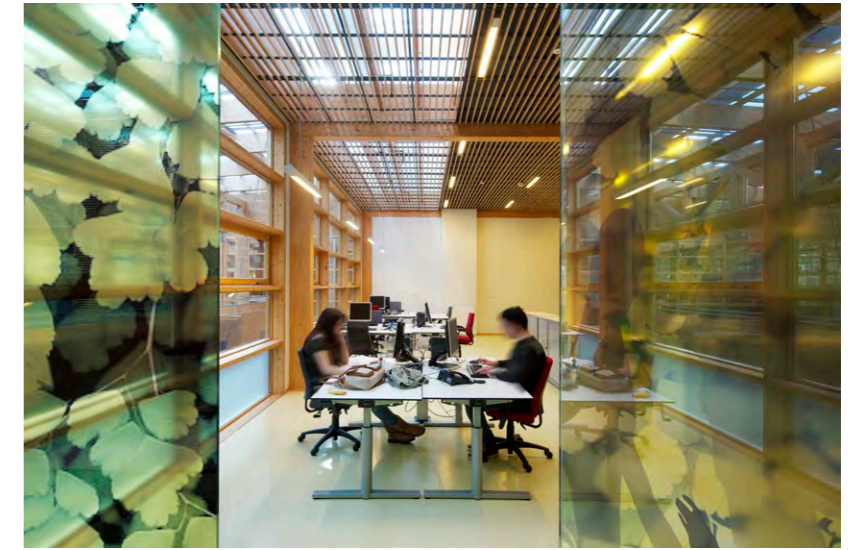


Photo: Arjen Schmitz

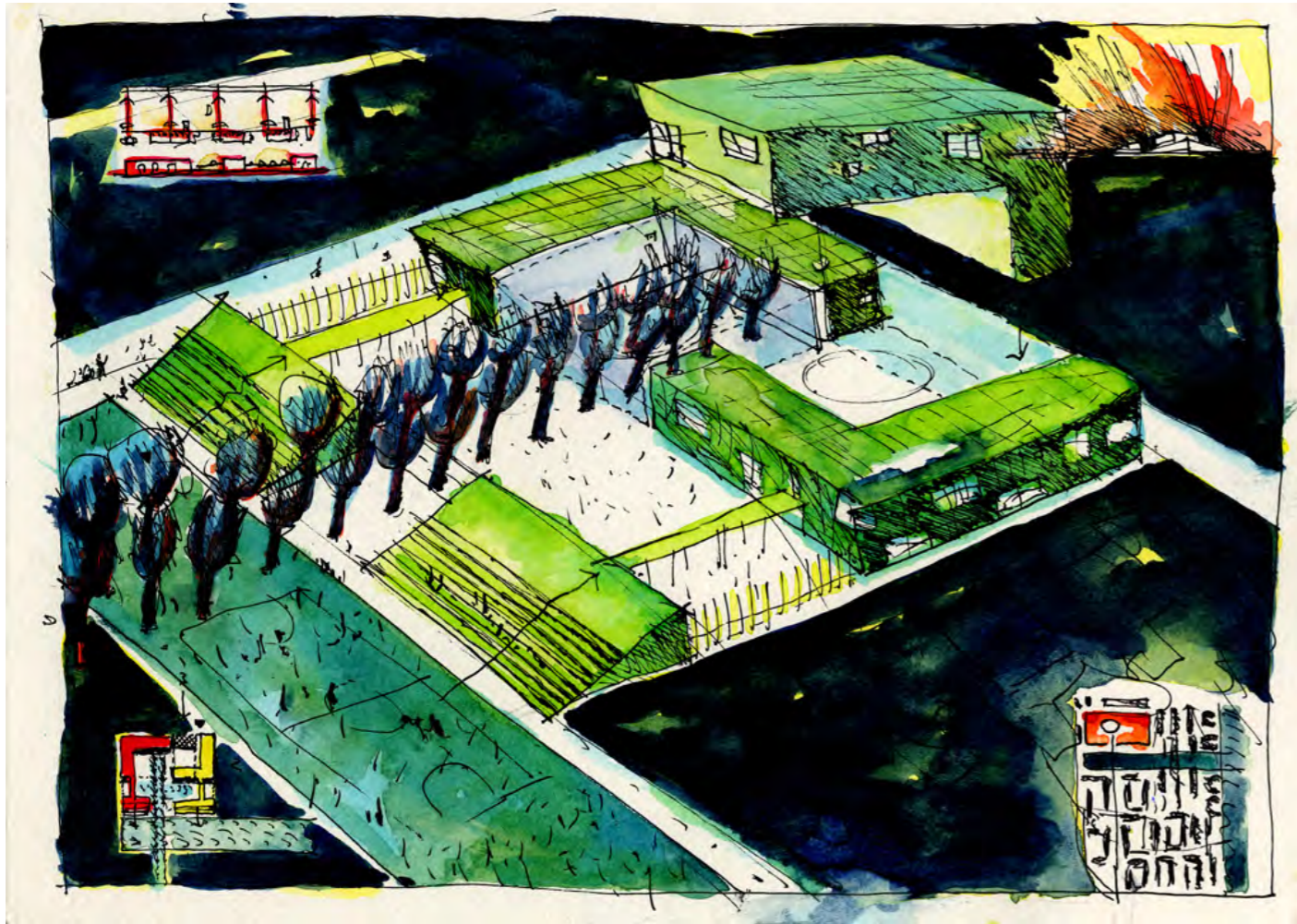
0021 Brede School, Amsterdam - Osdorp

0021 Community School, Amsterdam - Osdorp



Photo: Dok architecten

Photo: Jan Derwig



Aquarel: Liesbeth van der Pol

