



**0014 Coornhert Lyceum,
Haarlem**

0014 Coornhert Lyceum,
Haarlem

dok
architecten



Photo: Arjen Schmitz

0014 Coornhert Lyceum, Haarlem

0014 Coornhert Lyceum Haarlem

dok
architecten

COORNHERT LYCEUM

locatie:

Lyceumlaan, Haarlem

programma:

verbouwing, uitbreiding, inrichting schoolgebouw, 19 lokalen, mediatheek, studiehuis, kantine, kantoren

b.v.o.:

2696 m²

architect:

Liesbeth van der Pol

ontwerpteam:

A. Holterman, P. Cannon, J. Dekker, M. Hardonk, P. Helder, J.J. Roeten, R. Visser, I. Vogels, P. Van der Werf, E. Wolse

opdrachtgever:

Bestuurscommissie Openbaar Voortgezet Onderwijs, Haarlem

constructeur:

Schreuder Groep ingenieurs/adviseurs, IJmuiden

aannemer bouwkundig:

Bouwonderneming Luiten bv, Haarlem

bouwkosten (ex. btw):

€ 3.400.800,-

start ontwerp:

december 2001

start uitvoering:

oktober 2003

oplevering:

oktober 2004

Het Coornhert Lyceum is een openbare school voor voortgezet onderwijs met 1580 leerlingen. Naast het behalen van een diploma, streeft de school naar persoonlijke ontplooiing en culturele vorming. De laatste jaren heeft de school een grote ontwikkeling doorgemaakt door veranderingen binnen het onderwijs en de groei van het aantal leerlingen. Er bestond sterke behoefte het gebouw uit 1961 uit te breiden met lokalen, mediatheek, en studiehuis faciliteiten.

Naast het verbeteren van de verkeersstromen is het interieur licht gehouden door kleurgebruik en de lichtstraten. Door felle kleuren zijn de trappen, de verschillende lokalen, het studiehuis, de kantine en de wc's herkenbaar gemaakt binnen het gebouw. In de gangen zijn internetzuilen en kleine overleg- en studietafels aangebracht. In de hele school wordt zo de sfeer van het ontmoeten, studeren en culturele activiteiten ondersteund.

The Coornhert Lyceum is a public school for secondary education with 1580 pupils. In addition to teaching leading to a certificate, the school aims to provide personal and cultural development. During recent years, the school has experienced major developments resulting from changes within the education system and the increase in its number of pupils.

There was an urgent need to extend the 1961 building with classrooms, a media library and individual study facilities. Besides improvements for the higher traffic flows, the interior has been kept light by use of colour and the roof lights. Bright interior colours individualise the stairs, the different classrooms, the individual study rooms, the canteen and the toilets. Internet access points and small meeting and study tables have been introduced in the corridors. In this way, the atmosphere of meeting, studying and cultural activities is highlighted throughout the entire school.

location:

Lyceumlaan, Haarlem

programme:

verbouwing, uitbreiding, inrichting schoolgebouw, 19 lokalen, mediatheek, studiehuis, kantine, kantoren

gfa.:

2696 m²

architect:

Liesbeth van der Pol

designsteam:

A. Holterman, P. Cannon, J. Dekker, M. Hardonk, P. Helder, J.J. Roeten, R. Visser, I. Vogels, P. Van der Werf, E. Wolse

client:

Bestuurscommissie Openbaar Voortgezet Onderwijs, Haarlem

structural engineer:

Schreuder Groep ingenieurs/adviseurs, IJmuiden

contractor:

Bouwonderneming Luiten bv, Haarlem

building costs (ex. VAT):

€ 3.400.800,-

start of design:

December 2001

start of construction:

October 2003

completion:

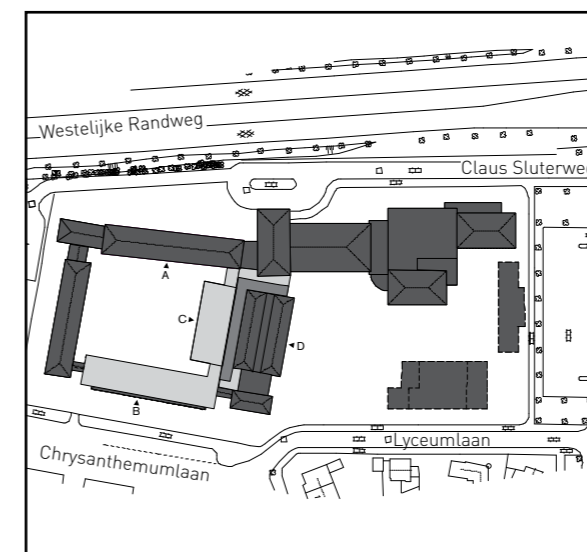
October 2004



Haarlem | in the Netherlands



Haarlem



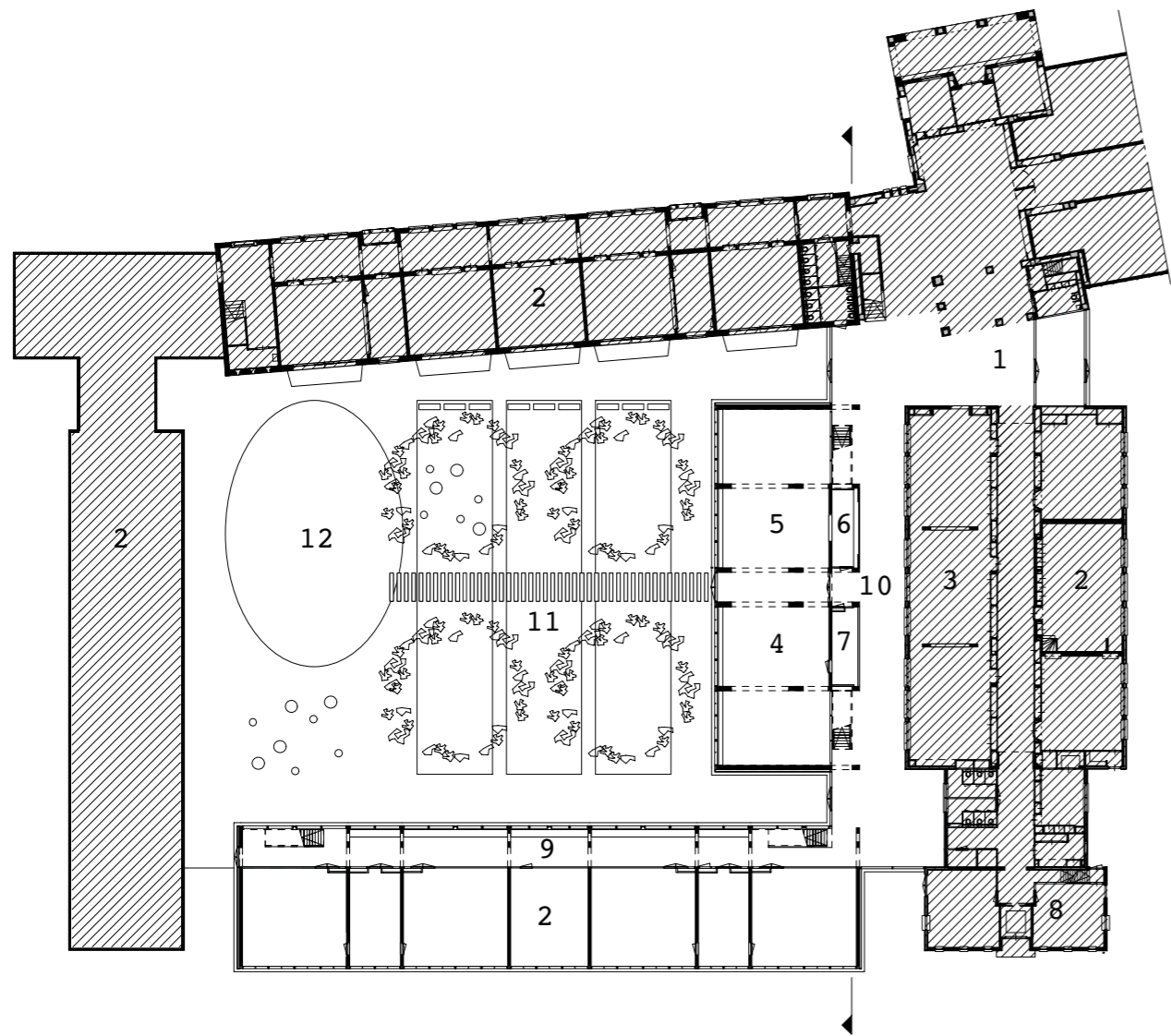
Locatie lyceum | location



0014 Coornhert Lyceum, Haarlem

0014 Coornhert Lyceum Haarlem

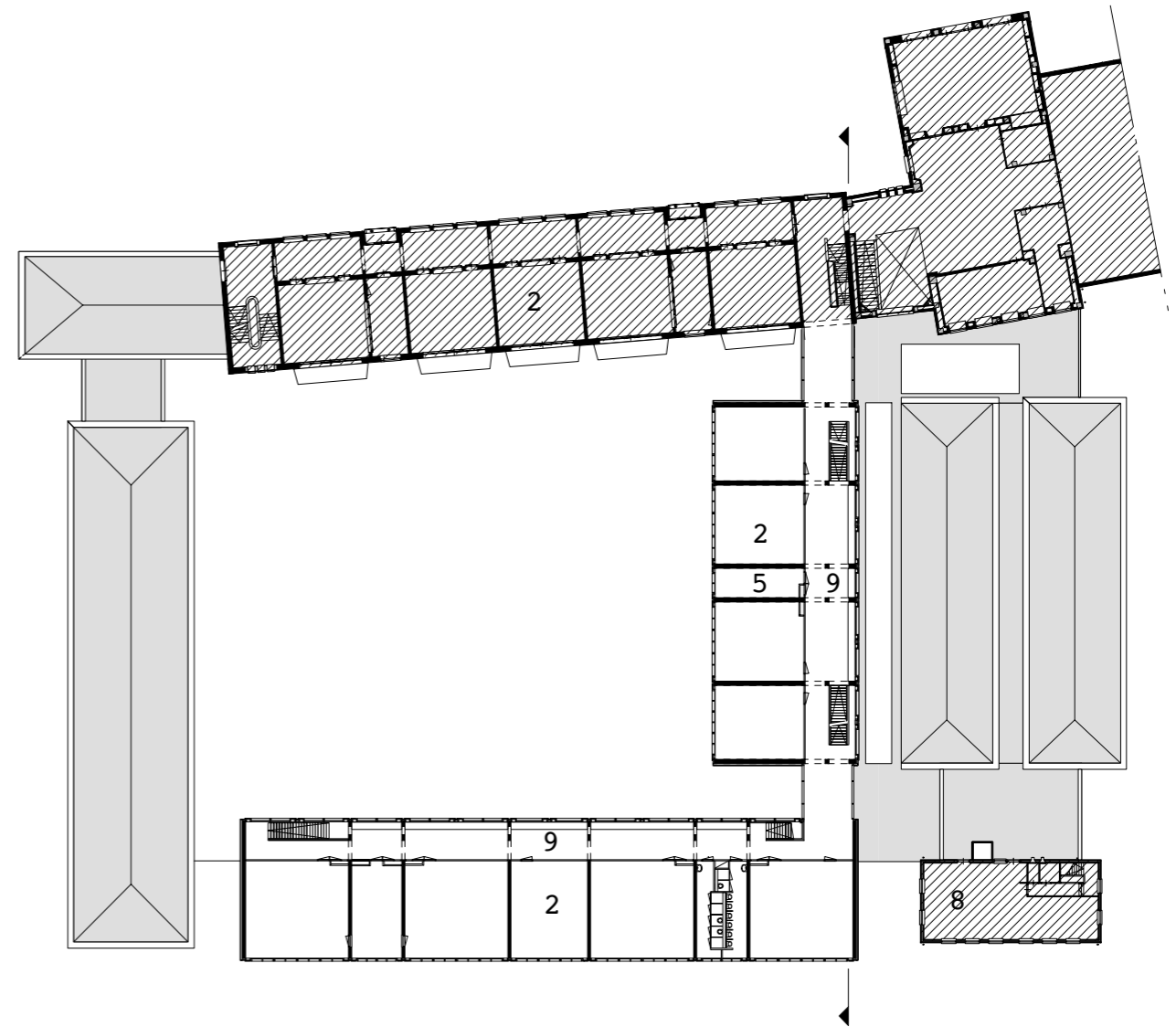
dok
architecten



- Legenda:**
- 1. entreehal
 - 2. leslokalen
 - 3. computerruimte
 - 4. studiehuis
 - 5. studiekantine
 - 6. pantry
 - 7. opslag
 - 8. kantoren
 - 9. gangzone/werkplekken
 - 10. binnenstraat/pauzeruimte
 - 11. binnentuin
 - 12. zitheuvel

- Caption:**
- 1. entrance school
 - 2. classrooms
 - 3. computerroom
 - 4. study hall
 - 5. studie canteen
 - 6. pantry
 - 7. storage
 - 8. offices
 - 9. corridor/workplace
 - 10. recessroom
 - 11. innercourt
 - 12. lounge slope

Plattegrond begane grond | ground floor plan

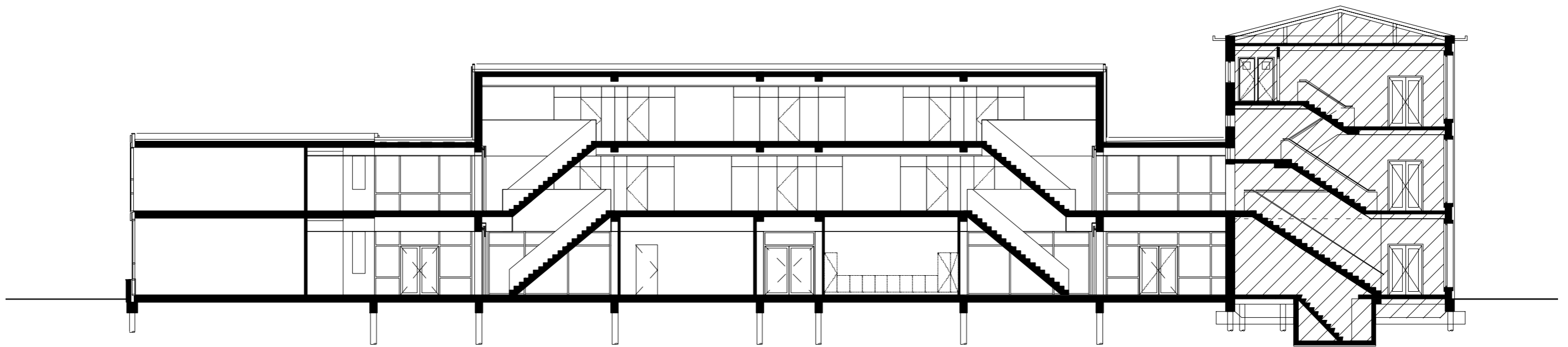


- Legenda:**
- bestaande gebouw
 - nieuwbouw

- Caption:**
- existing building
 - development

Plattegrond eerste verdieping | first floor plan



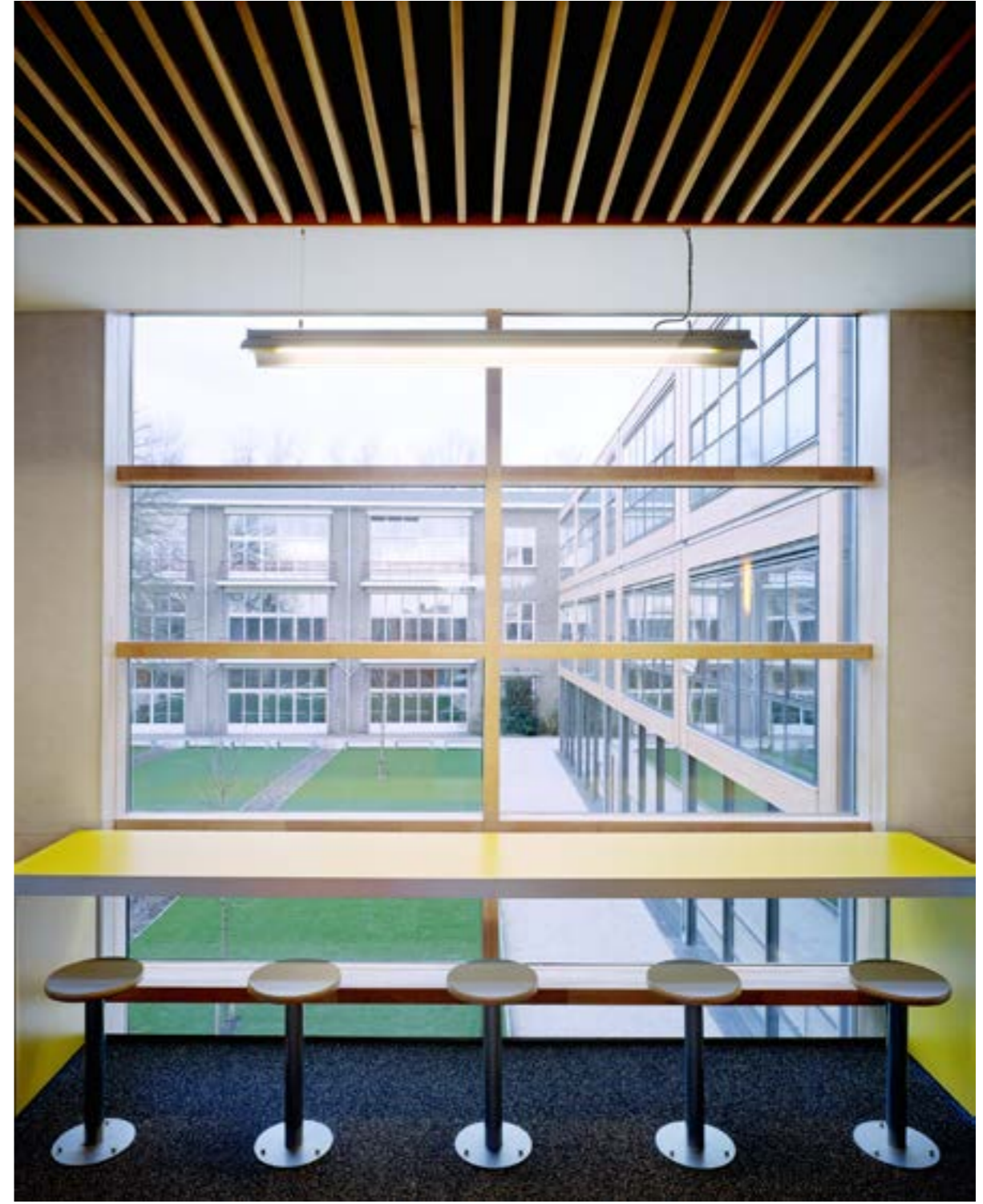


Doorsnede | section





Photo: Arjen Schmitz



0014 Coornhert Lyceum, Haarlem

0014 Coornhert Lyceum Haarlem



Photo: Arjen Schmitz

0014 Coornhert Lyceum, Haarlem

0014 Coornhert Lyceum Haarlem