



**0527 OPDC Saenstroom,
Wormerveer**

0527 OPDC Saenstroom,
Wormerveer

dok
architecten



Photo: Arjen Schmitz

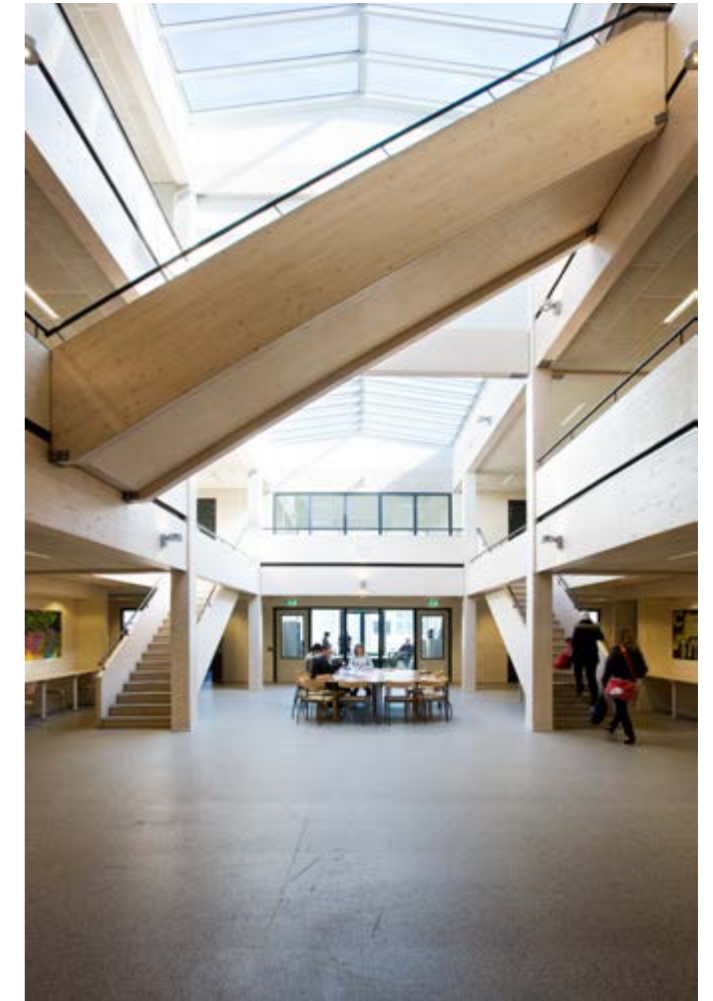
0527 OPDC Saenstroom, Wormerveer

0527 OPDC Saenstroom, Wormerveer

dok
architecten



photo: Arjen Schmitz



OPDC SAENSTROOM

locatie:

Noorderstraat, Wormerveer

programma:

school voor secundair onderwijs met gymzaal

b.v.o.:

2262 m2 onderwijs, 458 m2 gymzaal

architect:

Liesbeth van der Pol

ontwerpteam:

H. Wegman, P. Cannon, A. van Dijk,
N. Hoogervorst, E. Ramon Catala

opdrachtgever:

OVO Zaanstad, Zaandam

constructeur:

Aronsohn Raadgevende Ingenieurs BV,
Rotterdam

aannemer bouwkundig:

Agere bouw, Zaandam

bouwkosten (ex. btw):

€ 3.100.000,-

start ontwerp:

2005

start uitvoering:

januari 2008

oplevering:

februari 2009

De Saenstroom OPDC is een samenvoeging van twee afzonderlijke scholen voor leerlingen met leerachterstanden, of sociaal-emotionele of maatschappelijke problemen.

Geborgenheid is belangrijk voor deze groep leerlingen en een kernbegrip in het ontwerp, dat een transparante, lichte en open sfeer heeft. Een metafoor voor het schoolgebouw is een dorp met woningen (de lokalen), ateliers (de praktijklokalen) en pleinen (de huiskamers). Veiligheid en toezicht vanuit de leslokalen op de dorpspleinen spelen een belangrijke rol.

Het ontwerp is zodanig op de locatie gesitueerd dat de drie verschillende onderdelen ieder hun eigen plek in het gebouw hebben, met een eigen ingang en een eigen buitenruimte. Daarnaast wordt het grote speelterrein aan de zuidzijde van de locatie aan de school gekoppeld door de hoofdentree en twee (trap-)tribunes naar de eerste verdieping. In het gebouw zijn steeds een aantal lokalen rondom een plein gesitueerd. Samen vormen deze pleinen een aula die met een buitenterras uitloopt tot over het water. Zo wordt de locatie rondom het gebouw maximaal in gebruik genomen. Het gebouw herbergt een gymzaal, die ook door andere scholen of verenigingen gebruikt kan worden. Met zijn orthogonale vorm sluit het gebouw goed aan bij de stedenbouwkundige structuur van de omliggende wijk. De hoofddraagstructuur van het gebouw is helemaal van hout, recyclebaar en milieuvriendelijk.

The Saenstroom OPDC [Orthopedagogic Didactic Centre] is a combination of two separate schools for pupils with learning difficulties, or experiencing emotional or social problems.

Security is important for this group of pupils and a key concept in the design, which has a transparent, light and open atmosphere. A metaphor for the school building is a village with cottages (the classrooms), workshops (the workrooms) and greens (the living rooms). Safety and supervision from the classrooms on the village greens play an important role.

The design is placed on the site in such a way that the three different elements each have their own spot in the building, with their own entrance and their own outside space. In addition, the large playground on the south side of the site is linked to the school by the main entrance and two flights of steps to the first floor. Inside the building there is a repeated pattern of a number of classrooms situated around an open area. Together, these open areas form an assembly hall which, combined with an outside terrace, extends out over the water. In this way, maximum use is made of the site surrounding the building. The building accommodates a gymnasium, which can also be used by other schools or clubs. With its orthogonal shape, the building fits well into the urban structure of the surrounding neighbourhood.

location:

Noorderstraat, Wormerveer

programme:

school for secondary education, gym

gfa.:

2262 m2 education, 458 m2 gym

architect:

Liesbeth van der Pol

designteam:

H. Wegman, P. Cannon, A. van Dijk,
N. Hoogervorst, E. Ramon Catala

client:

OVO Zaanstad, Zaandam

structural engineer:

Aronsohn Raadgevende Ingenieurs BV,
Rotterdam

contractor:

Agere bouw, Zaandam

building costs (ex. VAT):

€ 3.100.000,-

start of design:

2005

start of construction:

January 2008

completion:

February 2009



Wormerveer | in the Netherlands



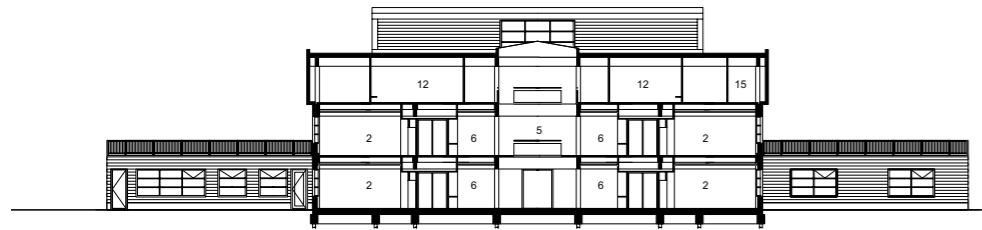
Wormerveer



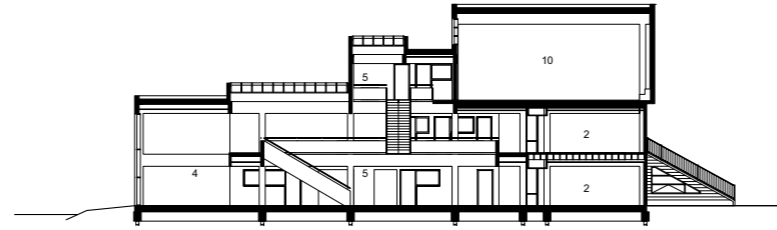
Locatie Saenstroom | location

0527 OPDC Saenstroom, Wormerveer

0527 OPDC Saenstroom, Wormerveer



Langsdoorsnede | longitudinal section



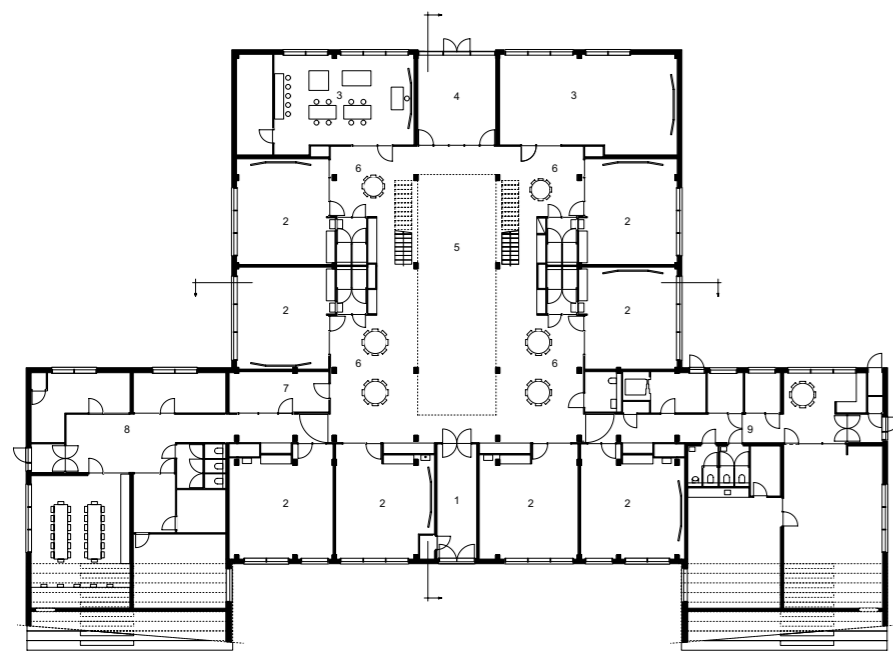
Dwarsdoorsnede | cross section

Legenda:

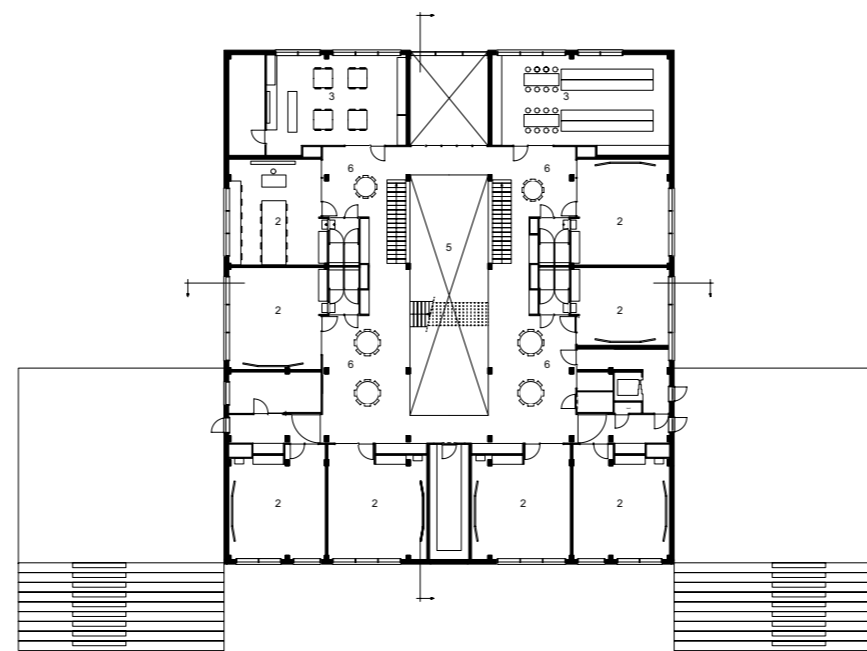
- 1. hoofdentree
- 2. theorielokaal
- 3. praktijklokaal
- 4. directieruimte
- 5. centrale hal
- 6. huiskamer
- 7. conciërge
- 8. personeelsruimte
- 9. Pedagogisch Advies en Projectcoördinatie (PAP)
- 10. gymzaal
- 11. toestellenberging
- 12. kleedruimte
- 13. fitness-ruimte
- 14. entree voor avondgebruik
- 15. installatie-ruimte

Caption:

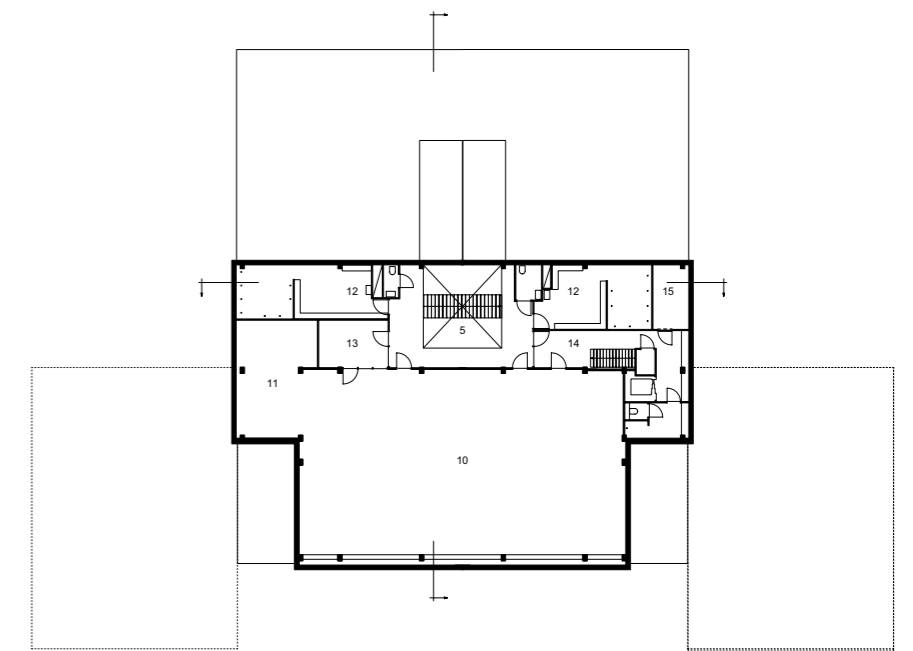
- 1. entrance school
- 2. theory classroom
- 3. practical classroom
- 4. principals office
- 5. main hall
- 6. living room
- 7. concierge
- 8. staffroom
- 9. Pedagogical Advice and Project coordination (PAP)
- 10. gym
- 11. equipment storage
- 12. dressing room
- 13. fitness room
- 14. entrance for evening use
- 15. engine room



Plattegrond begane grond | ground floor plan



Plattegrond eerste verdieping | first floor plan



Plattegrond tweede verdieping | second floor plan



photo: Arjen Schmitz

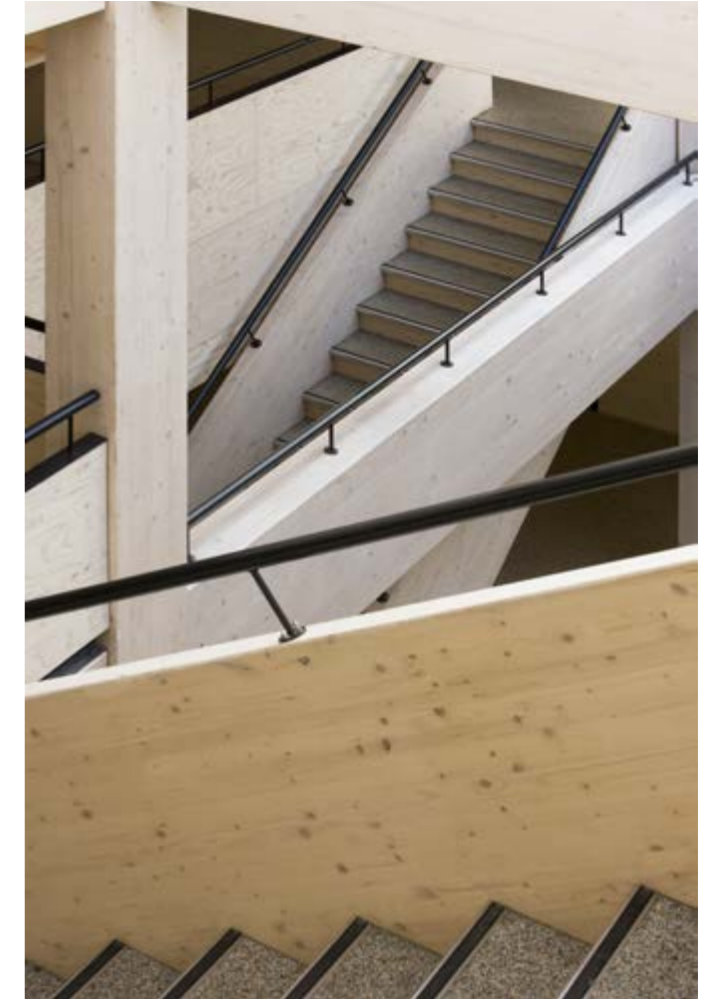


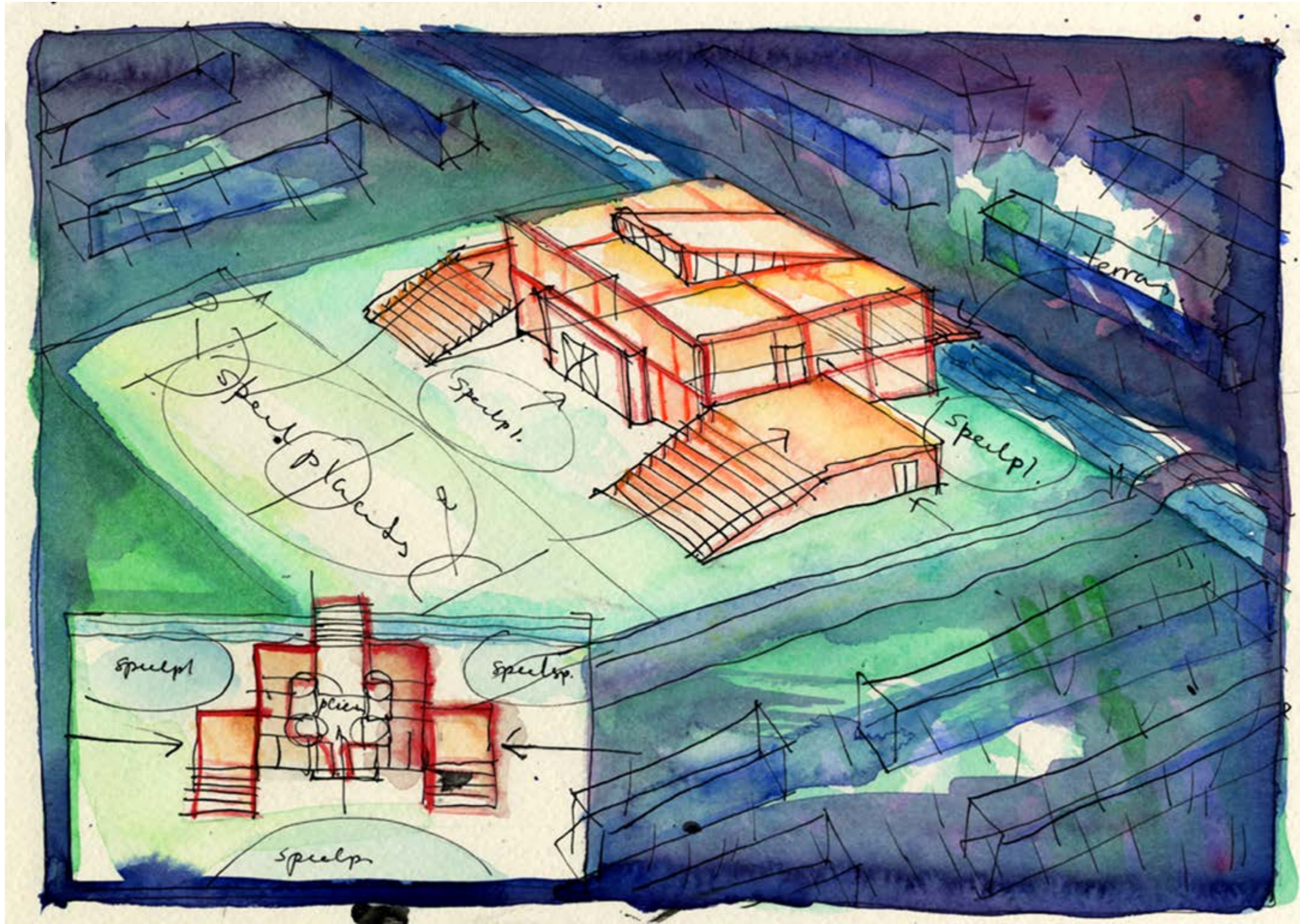


photo: Dok architecten



photo: Arjen Schmitz





Aquarel Liesbeth van der Pol