



**9613 De Sirenen,
Bergen op Zoom**

9613 The Sirens,
Bergen op Zoom

dok
architecten



Photo : Arjen Schmitz

9613 De Sirenen, Bergen op Zoom | 9613 De Sirens, Bergen op Zoom

DE SIRENEN

locatie:

De Boulevard, Bergen op Zoom

programma:

24 appartementen met parkeergarage

architect:

Liesbeth van der Pol

ontwerpteam:

H. Nieuwland, A. Terwindt, F. Verhoeven, S. Müller, J.J. Roeten

opdrachtgever:

Amstelland Ontwikkeling Eindhoven

constructeur:

Arcadis, Den Haag

aannemer bouwkundig:

De Bouwcombinatie, Bergen op Zoom

bouwkosten (ex. btw):

2.300.000,-

start ontwerp:

2000

start uitvoering:

1996

oplevering:

Juli 2001

In de Bergse Plaat, een nieuwbouwwijk aan de rand van Bergen op Zoom, ontwikkelden drie architecten in nauwe samenwerking een appartementencomplex aan het water. Het gebouw presenteert zich als een eenheid, maar alle delen hebben een eigenheid op het gebied van ontsluiting, woningplattegrond en uitwerking.

Erna van Sambeek ontwierp het noordelijk deel, Ineke Hulshof het middendeel en Liesbeth van der Pol het zuidelijk deel. Dit deel heeft een sterk verticale geleding en bestaat uit vier appartementen per laag. De entree bevindt zich aan een verhoogd voorplein, waar een grote houten deur het trappenhuis en de galerij ontsluit. In de extra brede woningen zijn vanuit een grote hal alle vertrekken toegankelijk en zijn twee glazen erkers bij de woonkamer en de buitenruimte gesitueerd. Deze zijn opgebouwd uit glas en aluminium, dat doorgaat tot in het horizontaal dakvlak. De galerij is voorzien van glazen stroken, waardoor de trappen goed zichtbaar zijn. Doordat de trappen verspreid liggen langs de galerijen ontstaat een levendig beeld.

THE SIRENS

In Bergse Plaat, a suburb of Bergen of Zoom, three architects worked in a close collaboration on an apartment complex beside the water. The building presents itself as a unity, but the separate designs have its own character with regard to access, ground plan of the apartment, and finishing.

Erna van Sambeek designed the northern part, Ineke Hulshof the middle part and Liesbeth van der Pol the southern part that consists of four apartments per story. The entrance is situated at a raised square in front of the building, and a large wooden door gives access to the staircase and the outdoor corridor. The apartments are wide and have a large hall onto which all of the rooms open. Each apartment is characterised by the two bays, that are situated next to the living room and the balcony. The bays are constructed in aluminium and glass, a combination which continues up to the horizontal surface of the roof. The outdoor corridor has glass strips to make the stairs easily visible. A dynamic picture emerges from the distribution of the stairs among the access corridors.

location:

De Boulevard, Bergen op Zoom

programme:

24 apartments with garage

architect:

Liesbeth van der Pol

designteam:

H. Nieuwland, A. Terwindt, F. Verhoeven, S. Müller, J.J. Roeten

client:

Amstelland Ontwikkeling Eindhoven

structural engineer:

Arcadis, Den Haag

contractor:

De Bouwcombinatie, Bergen op Zoom

building costs (ex. VAT):

2.300.000,-

start of design:

2000

start of construction:

1996

completion:

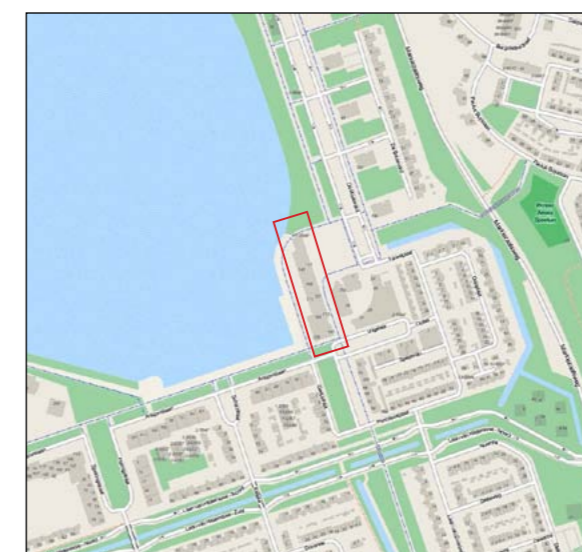
July 2001



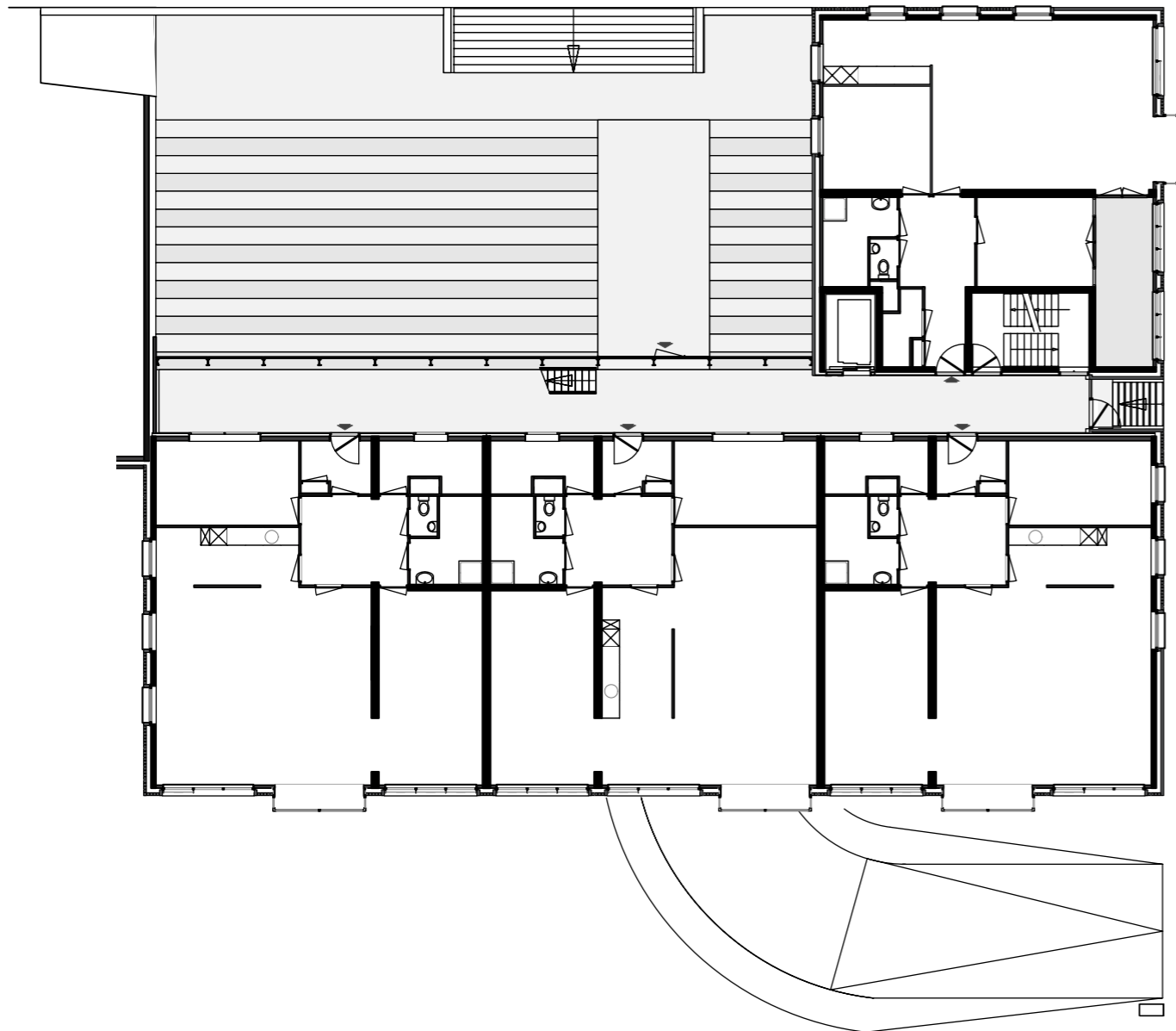
Bergen op Zoom | in the Netherlands



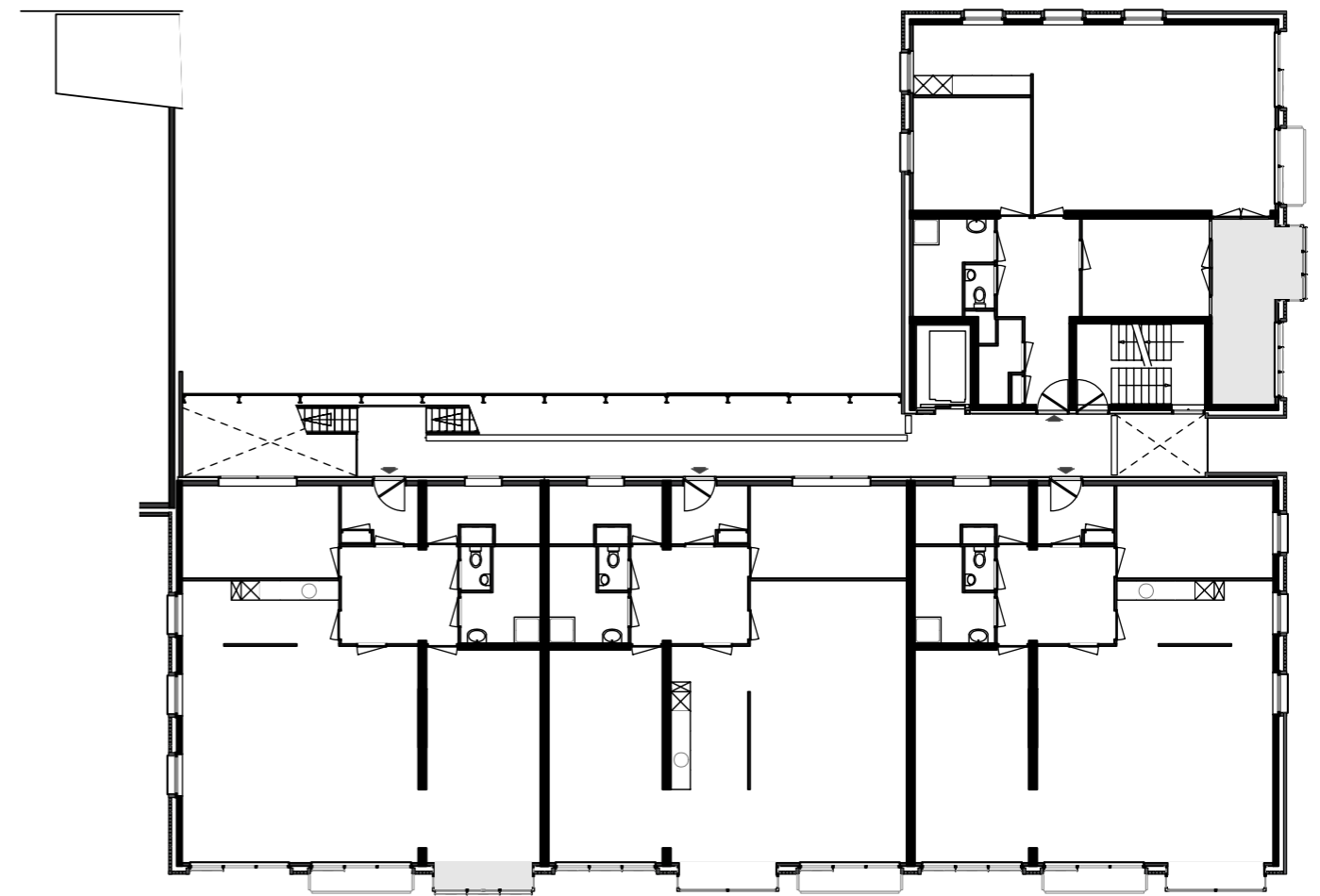
Bergen op Zoom



Locatie De Sirenen | Location



Plattegrond begane grond | ground floor plan



Plattegrond eerste verdieping | first floor plan



Photo : Arjen Schmitz





Photo : Arjen Schmitz



9613 De Sirenen, Bergen op Zoom | 9613 De Sirens, Bergen op Zoom