



9812 De Hoven,
Lelystad

9812 Courtyards,
Lelystad

dok
architecten

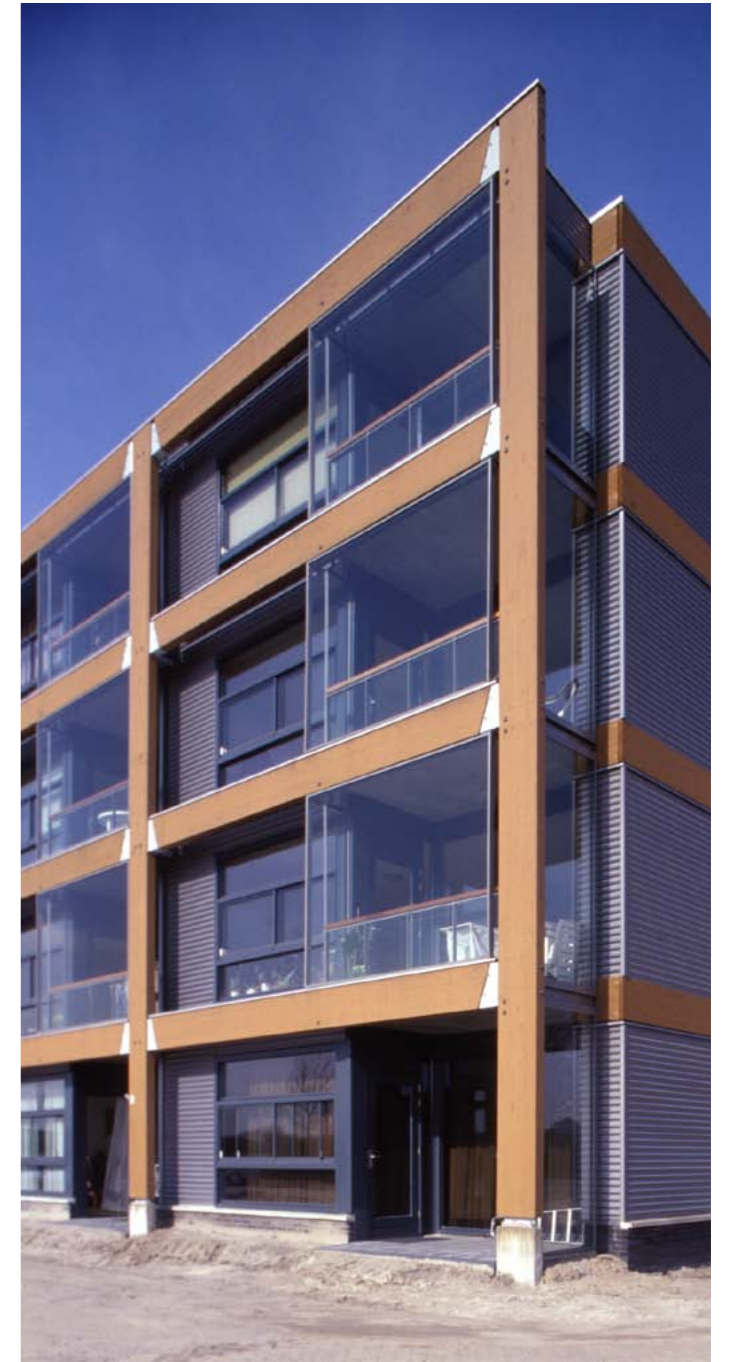


Photo: Herman Zeinstra

9812 De Hoven, Lelystad | 9812 Courtyards, Lelystad

DE HOVEN

locatie:

De Ravelijn, Lelystad

programma:

32 aanleunwoningen

architect:

Liesbeth van der Pol

ontwerpteam:

P. Cannon, J.A. van Gemert

opdrachtgever:

Centrada

constructeur:

Berkhout en Tros

aannemer bouwkundig:

Van Wijnen bv

bouwkosten (ex. btw):

€ 2.5 00.000,-

start ontwerp:

1998

oplevering:

januari 2002

Tegen een bestaand woonzorgcomplex zijn 32 aanleunwoningen gebouwd. De woningen vallen op door hun eenvoud en zorgvuldige detaillering. Ze voldoen aan de voorwaarden voor zelfstandig wonen voor ouderen en hebben extra voorzieningen zoals alarmknoppen en een hoge toegankelijkheid. Op iedere laag bevinden zich 8 woningen. Deze worden ontsloten door een open galerij aan de achterzijde die toegang biedt naar het achterliggende grote woonzorgcomplex.

De voorgevel bestaat uit twee lagen en is van hout, staal en glas. De tweede laag is als een groot scherm voor de gevel geplaatst. Deze gevel wordt gevormd door grote houten liggers die op oplegschoenen rusten. In de houten balken ligt een rails waardoor de bewoners de ruit heen en weer kunnen schuiven. Door deze ruit open of dicht te schuiven, ontstaat een extra binnen- of buitenruimte. Bewoners kunnen optimaal gebruik maken van het zonlicht.

COURTYARDS

Adjacent to an existing residential care complex, 32 sheltered housing units have been built. These houses catch the eye with their simplicity and careful detailing. They meet the conditions for the elderly to live independently and have extra facilities, such as alarm buttons and a high level of accessibility. There are 8 homes at each level. These are accessed from an open gallery at the rear, which offers access to the large residential care complex lying behind it. The storerooms at ground level have been specially designed for the needs of the residents. The frontage consists of two layers and is made of wood, steel and glass. The second layer is located in front of the main façade like a large screen. This elevation is formed by large wooden beams that rest on hangers. Because the building is noise free, this part of the construction is more of a decorative element. Moreover, it provides each house with its own framework, as if emphasising the independence. Every house has a built-in outdoor space. The wooden beams contain a rail system that enables the occupants to slide the windows to and fro. Opening and closing this window creates additional interior or exterior space. This allows the residents to control the arrangement of their living space, and they can fully enjoy the sunlight. The steel side façades of the premises have high narrow horizontal slits as windows. A vertical interior glass strip at the edge of the window front highlights patios and allows extra light into the houses.

location:

De Ravelijn, Lelystad

programme:

32 sheltered housing units

architect:

Liesbeth van der Pol

designteam:

P. Cannon, J.A. van Gemert

client:

Centrada

structural engineer:

Berkhout en Tros

contractor:

Van Wijnen bv

building costs (ex. VAT):

€ 2.500.000,-

start of design:

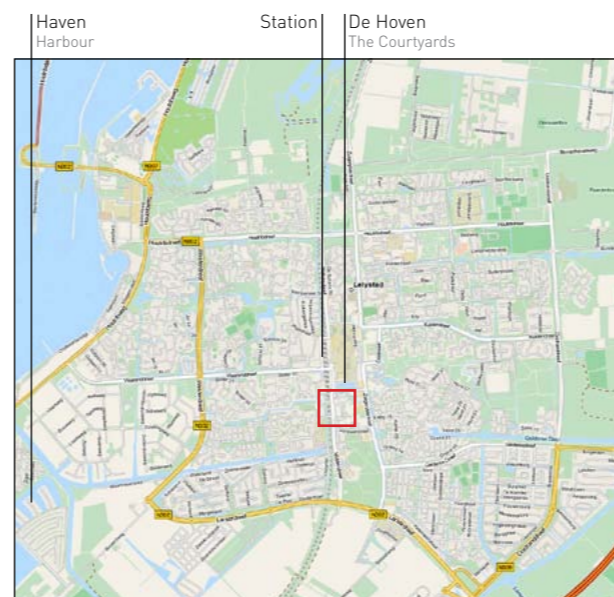
1998

completion:

January 2002



Lelystad | in the Netherlands

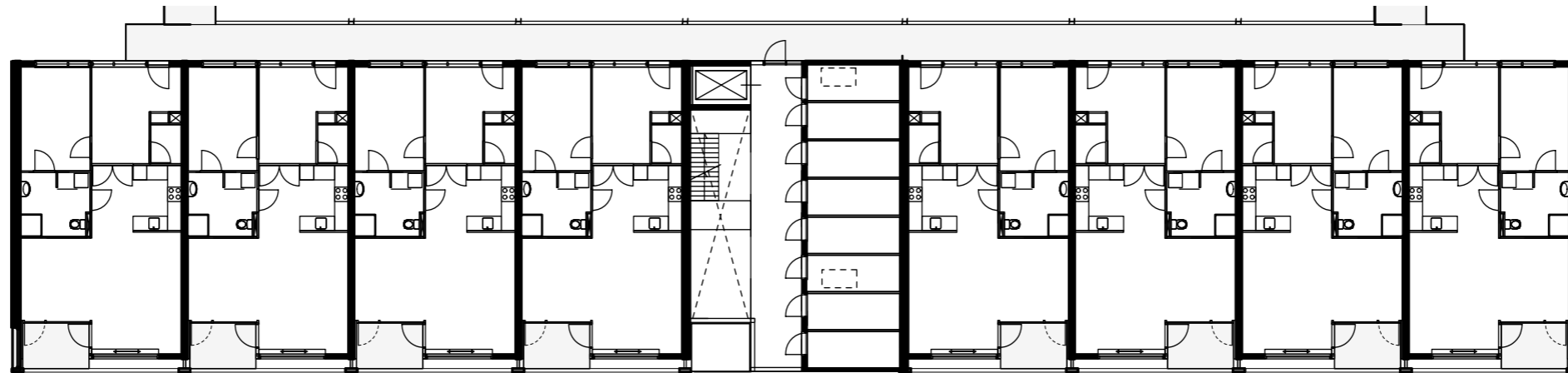


Lelystad

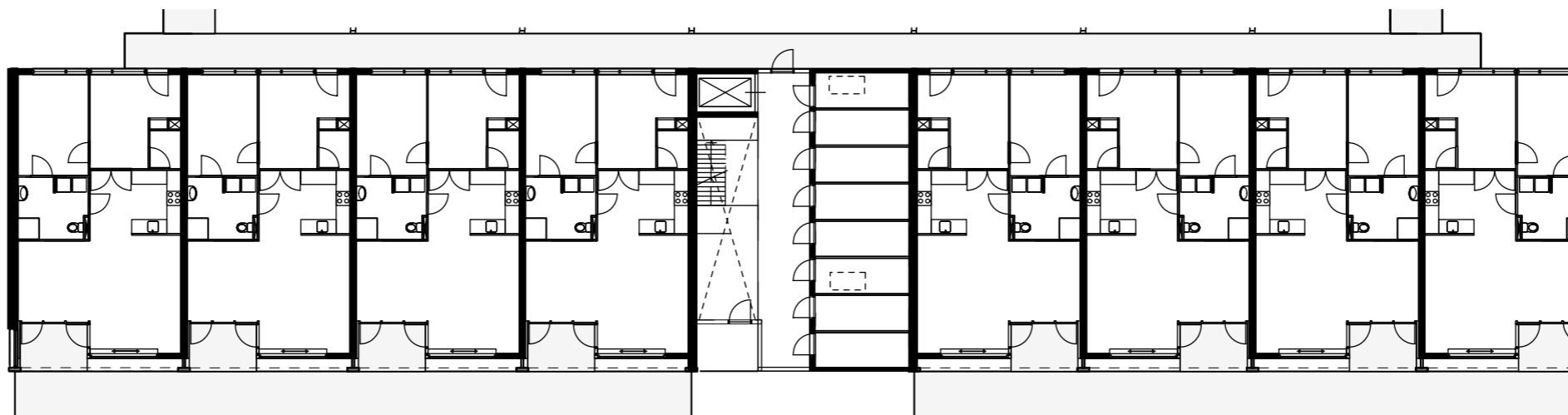


Locatie De Hoven | location

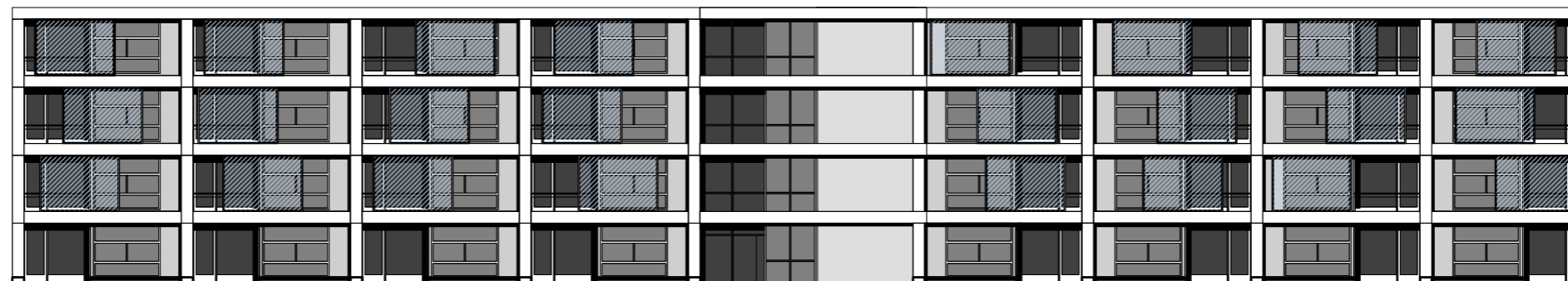




Plattegrond eerste verdieping | first floor plan



Plattegrond begane grond | ground floor plan



Zuidgevel | Southfaçade





Photo: Herman Zeinstra



9812 De Hoven, Lelystad | 9812 Courtyards, Lelystad